

Del 1

Syftet med anställningen



Syftet med anställningen är avgörande

Uthyrningslagen är endast tillämplig på arbetstagare som är anställda i bemanningsbolag i syfte att hyras ut för arbete under kundföretagets kontroll och ledning.

I ett konsultföretag är dock syftet med anställningen annorlunda – i normalfallet är nämligen arbetstagaren anställd i syfte att till kundföretaget tillhandahålla olika tjänster i blandade leveransformer, d.v.s. inte arbeta under kundföretagets kontroll och ledning. Konsultföretag uppfyller därmed inte rekvisiten för att uthyrningslagen ska vara tillämplig.

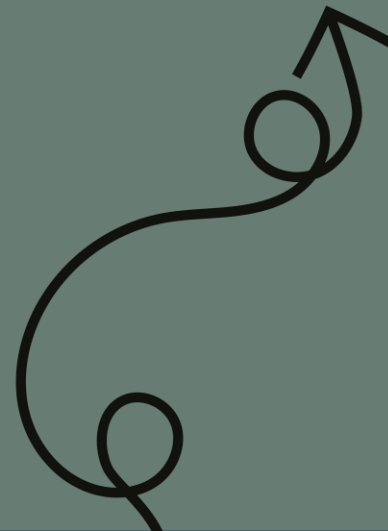
Om ert företag bedriver traditionell konsultverksamhet, såsom beskrivs i detta material, omfattas ni och era anställda inte av uthyrningslagen och då behöver ingen ytterligare analys av hur ni arbetar göras. Det kan likväl vara klokt att vidta vissa åtgärder för att tydliggöra detta för era anställda och kunder. Se mer om detta i avsnitt 2.

I det följande beskrivs skillnaderna mellan konsultföretag och bemanningsföretag mer fördjupat.

Egenkonsulter eller outsourcing omfattas ej

Uthyrningslagen är inte tillämplig på uthyrning av egenföretagare, egenkonsulter eller självständiga uppdragsgivare utan endast på uthyrning av personer som är anställda av bemanningsföretag. Vilken anställningsform (tidsbegränsad anställning eller tillsvidareanställning) som tillämpas spelar ingen roll. Personen ska dessutom vara anställd i syfte att hyras ut till kundföretag under deras kontroll och ledning.

Vid outsourcing av en funktion är inte heller uthyrningslagens regler aktuella.



Kännetecknen konsultföretag

Anställning i ett konsultföretag kännetecknas av följande:

- Konsultföretag har blandade, på förhand obestämda, leveransmodeller av tjänster som ändras över tid och så är det även för medarbetaren. Därför kan inte heller konsulter i konsultföretag sägas vara anställda i det explicita syftet att hyras ut för arbete under kundföretagets kontroll och ledning – istället är de anställda i syfte att till kundföretaget tillhandahålla olika tjänster i blandade leveransformer.
- Konsultföretag levererar en tjänst och medarbetarna är anställda för att vara en del i denna leverans.
- Konsultföretag fyller typiskt sett inte vakanser hos kundföretaget utan tillför tjänster som kundföretaget inte själva har.
- Konsultföretag har i affärsavtalen typiskt sett ett större juridiskt ansvar för resultat och utförande av tjänsten.

Så ser det ut i bemanningsföretag:

- I bemanningsföretag anställs en person_endast i syfte att hyras ut för arbete under kundföretagets kontroll och ledning
- Bemanningföretag ersätter arbetskraftsbehov/vakanser.
- Bemanningföretag har i affärsavtalen typiskt sett ett mycket mer begränsat ansvar för resultat och uppdragsutförandet.

Mer om anställningens syfte i konsultföretag

En konsult anställs i ett företag som levererar tjänster till sina kunder för att därigenom skapa ett värde hos kunderna som kunderna normalt sett inte kan skapa själva utan att köpa in tjänsten från extern leverantör eller anlita ett konsultföretag.

Kunskapsbasen finns hos konsultföretaget och tillhandahålls inte av kunden.

Anställningens syfte i konsultverksamhet är, oavsett leveransform, att utveckla och tillhandahålla en tjänst och skapa värde av tjänsten hos kunden. Detta anser vi inte ska definieras som regelrätt bemanning som omfattas av uthyrningslagens tillämpningsområde. I bolagsordningen anges ofta att ett traditionellt konsultföretag ska leverera tex it-tjänster, inte bedriva bemanningsverksamhet. Verksamhetsföremålet i bolagsordningen kan användas för att ytterligare minska risken för att er verksamhet ses som bemanning.

Konsultföretaget står också för en större kontroll och ledning av det arbete som utförs inom ramen för tjänsten. Detta gäller även vid rena s.k. "CV" eller "resursaffärer" och tillför därigenom något mer än att bara tillhandahålla en person som står till kundföretagets förfogande för att utföra de arbetsuppgifter som kundföretaget har behov av just då. Även i dessa fall är således många gånger inte rekvisitet att arbetet ska utföras under kundens "kontroll och ledning" uppfyllt, men det kan krävas en något mer fördjupad analys jämfört med ett konsultföretag som har blandade leveransformer, se vidare nästa steg i modellen.

Om ert företag bedriver traditionell konsultverksamhet, så som beskrivs i detta material, behöver ingen ytterligare analys av hur ni arbetar göras. Vid osäkerhet kan ni ta del av råden i följande avsnitt.